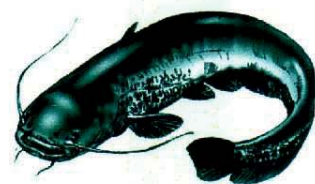




Im
DAFV
LANDESANGLERVERBAND
BRANDENBURG e.V.

KREISANGLERVERBAND Lübben e.V.



KAV Lübben e.V. · 15907 Lübben · Langer Rücken 30

An den Vorstand des KAV
und den Administrator der Homepage

Kurzbericht zum Hegeangeln des KAV vom 28.04.2019
am Schwanensee/ Mittelsee bei Groß Wasserburg

Das Hegeangeln ist ein fester Bestandteil im Jahresplan des Kreisanglerverbandes. Die Angelfreunde verbinden ihre Freude am Angelsport gleichzeitig mit der Erhaltung und Pflege der Gewässer. Die zweimal im Jahr durchgeführte Hege dient der Gesunderhaltung der Fischbestände unter Beachtung des Tier- und Artenschutzes. (siehe Satzung des KAV § 2)
Der Einladung zum Gemeinschaftsangeln sind diesmal 51 Angler aus 14 Vereinen des KAV gefolgt. Neben den Anglern, die dieses Pokalangeln schon über Jahre schätzen, waren erfreulicherweise auch einige "Neue" aus Lübben und Umgebung dabei. Weiter so!
Die neue logistische Herausforderung hat Gerd Neumann mit seinem Team mit Gelassenheit und Erfahrung gemeistert. Ausdrücklichen Dank gilt auch dem AV Groß Wasserburg, die für die Vorbereitung der Angelstrecken verantwortlich zeichnete.
Von 8 bis 11 Uhr wurde geangelt. Das anschließende Wiegen ergab die folgenden Ergebnisse.

Einzelwertung:

1. Rene Springer AV Luckau I mit 9700 Pkt. 2. Norbert Handrich AV Schwielochsee mit 5250 Pkt. 3. Matthias Netzker AV Schwielochsee mit 4850 Pkt.

Mannschaftswertung:

1. Luckau I mit 15200 Pkt. 2. Schwielochsee mit 11750 Pkt. und 3. Straupitz II mit 8550 Pkt.

Bei der Auszeichnung der Sieger und dem abschließenden Fototermin wurde viel gelacht und auch schon der nächste Termin am 08. September diesen Jahres vorbereitet. Die aussteckende Mannschaft ist dann der AV Luckau.

Die Veranstaltung endete mit einem kräftigen, dreifachen "Petri Heil!"



e-mail: info@dav-spreewaldangler.de · www.dav-spreewaldangler.de

Spreewaldbank eG Lübben
IBAN:
DE26 1809 2684 0000 1277 10

geschäftsführender
Vorstand:
Vereinsregister-Nr. VR 2027 CB

Präsident:
Vizepräsident:
Schatzmeister:

Falkner Schwarz
Martin Krischock
Petra Wergula

Langer Rücken 30
Spreestr. 20A
Geisterschlucht 65

15907 Lübben
15907 Lübben
15913 Schwielochsee

Tel. 03546 2695
Tel. 0162 7262767
Tel. 035478 17615